

11

UCHWAŁA NR
RADY MIEJSKIEJ KONSTANCIN-JEZIORNA

z dnia 2021 r.

w sprawie nabycia do zasobu nieruchomości Gminy Konstancin-Jeziorna prawa własności nieruchomości gruntowych położonych w Konstancinie-Jeziornie, oznaczonych jako działki ewidencyjne numer 18/23, 19/13 oraz 19/24 z obrębu 03-26

Na podstawie art. 18 ust. 2 pkt 9 lit. a) ustawy z dnia 8 marca 1990 roku o samorządzie gminnym (t.j. Dz.U. z 2021 r., poz. 1372 ze zm.) Rada Miejska Konstancin-Jeziorna uchwala, co następuje:

§ 1. 1. Wyraża zgodę na nabycie do zasobu nieruchomości Gminy Konstancin-Jeziorna prawa własności nieruchomości gruntowych położonych w Konstancinie-Jeziornie, oznaczonych odpowiednio jako działki ewidencyjne numer:

- 18/23 z obrębu 03-26 o powierzchni 0,4046 ha,
- 19/13 z obrębu 03-26 o powierzchni 0,1890 ha,
- 19/24 z obrębu 03-26 o powierzchni 0,0133 ha.

2. Przedmiot nabycia został oznaczony na załączniku graficznym do niniejszej uchwały.

§ 2. Wykonanie uchwały powierza Burmistrzowi Gminy Konstancin-Jeziorna.

§ 3. Uchwała wchodzi w życie z dniem podjęcia.

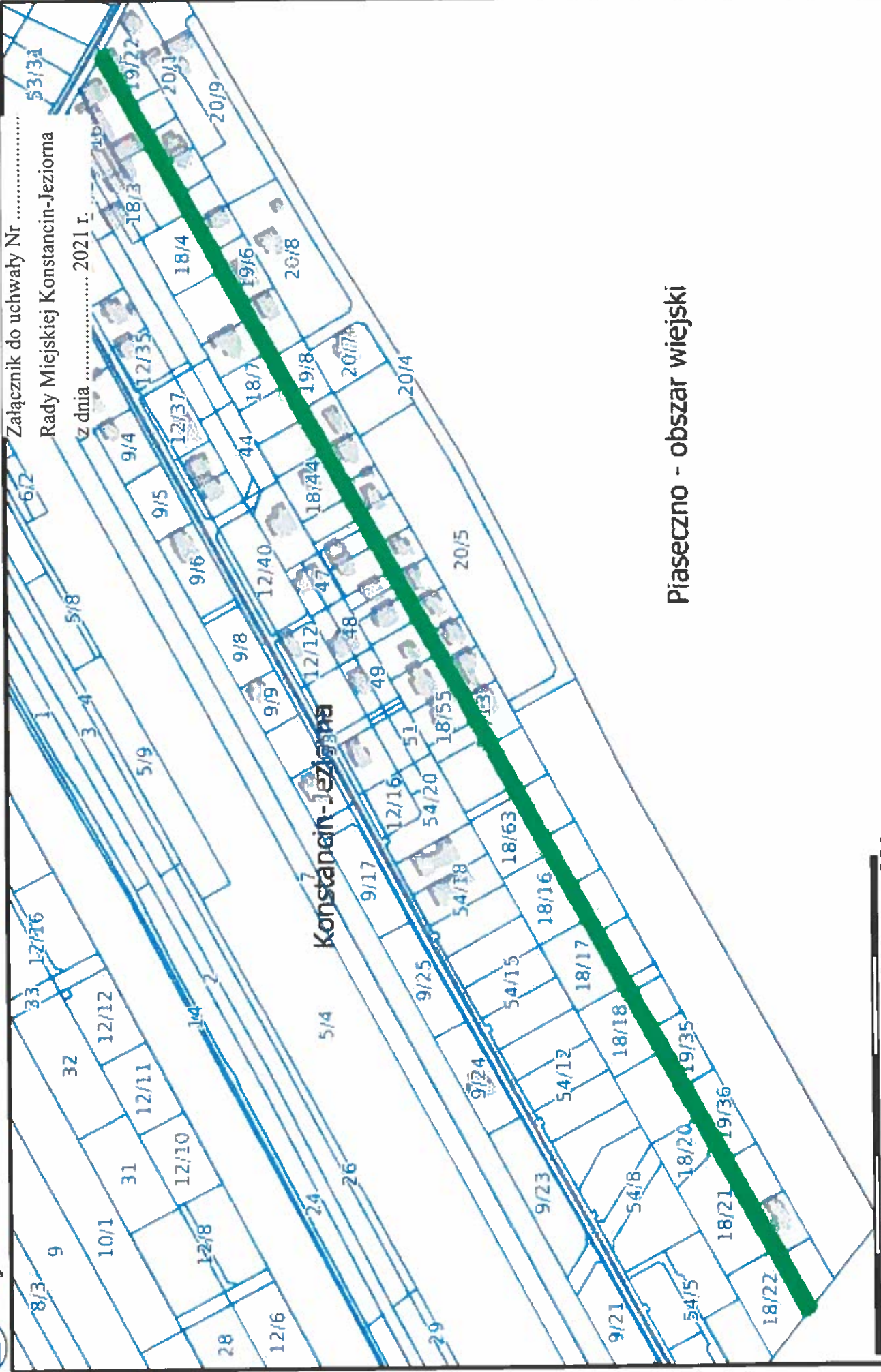
KIEROWNIK
Wydziału Obsługi
Kryzysowej i Wspierania
nieruchomościami

mgr. A. G. Banaś



Wydruk

Załącznik do uchwały Nr
Rady Miejskiej Konstancin-Jeziorna
z dnia 2021 r.



Piaszczno - obszar wiejski



Uzasadnienie

do uchwały Nr Rady Miejskiej Konstancin-Jeziorna z dnia roku w sprawie nabycia do zasobu nieruchomości Gminy Konstancin-Jeziorna prawa własności nieruchomości gruntowych położonych w Konstancinie-Jeziornie, oznaczonych jako działki ewidencyjne numer 18/23, 19/13 oraz 19/24 z obrębu 03-26

Jak wynika z zapisów miejscowego planu zagospodarowania przestrzennego obowiązującego dla terenu, na którym położone są działki ewidencyjne nr 18/23, 19/13 i 19/24 z obrębu 03-26 w mieście Konstancin-Jeziorna, znajdują się one na terenie przeznaczonym pod komunikację – ulica dojazdowa oraz ciąg pieszo-jezdny, oznaczonym na rysunku planu symbolem 7KD i 11KPD.

Nieruchomości te pozostają odpowiednio we współwłasności (działki ewidencyjne nr 18/23 i 19/13) oraz stanowią własność (działka ewidencyjna nr 19/24) osób fizycznych i zapewniają im dostęp do publicznej drogi gminnej nr 281255W – ul. Wierzbnowskiej.

Ponadto Gmina Konstancin-Jeziorna posiada udział wynoszący 16/320 części w nieruchomości oznaczonej jako działka ewidencyjna nr 19/13 z obrębu 03-26 w mieście Konstancin-Jeziorna.

Współwłaściciele ww. nieruchomości wystąpili do tut. organu z propozycją przeniesienia praw związanych ze współwłasnością w przedmiotowych działkach na rzecz Gminy Konstancin-Jeziorna, zarówno w części oznaczonej na rysunku miejscowego planu zagospodarowania przestrzennego symbolem 7KD (droga dojazdowa), jak i w pozostałej części stanowiącej zgodnie z rysunkiem planu ciąg pieszo-jezdny.

W związku z powyższym nabycie ww. nieruchomości do zasobu komunalnego umożliwi realizację wniosku obecnych ich właścicieli o jej wykup, a tym samym pozwoli w przyszłości na urządzenie w tym miejscu drogi powszechnego korzystania.

KIEROWNIK
Wydziału Gospodarki Nieruchomościami
Krzysztof Kasperec

